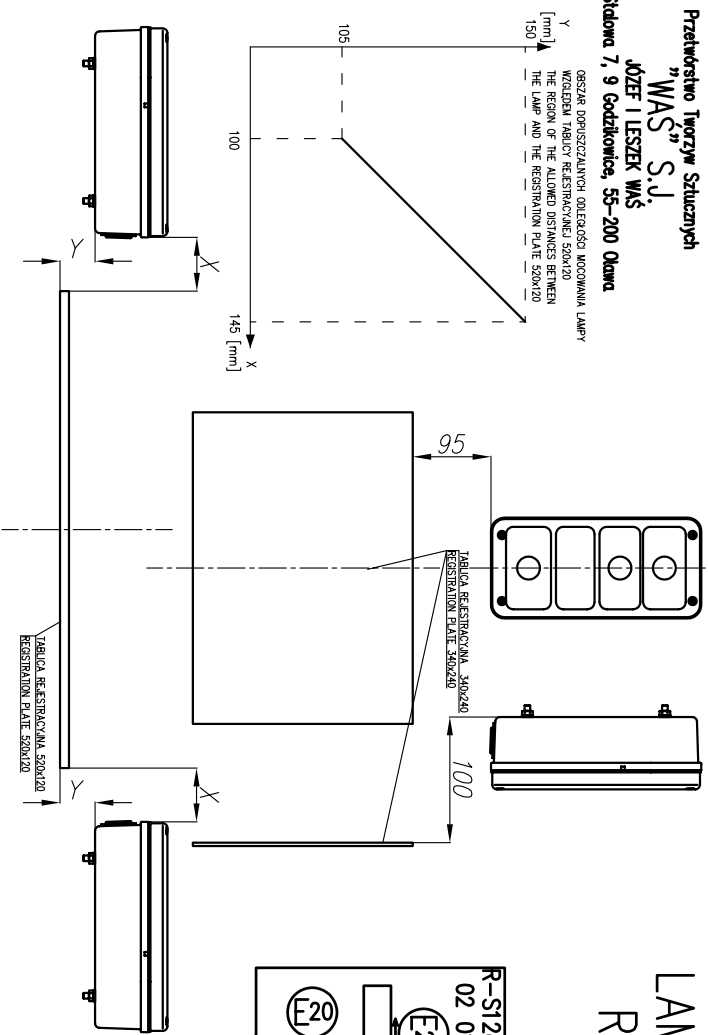
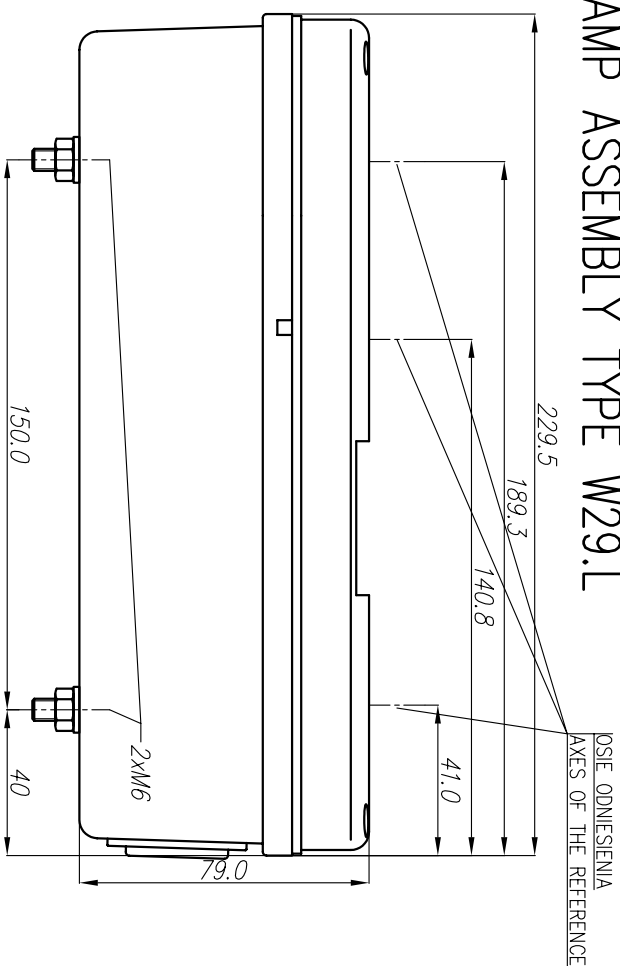


OSIĄGA Dopuszczalność odległości mocowania Lampy
Względem Tablicy Rejestracyjnej 500x220
[mm] THE REGION OF THE ALLOWED DISTANCES BETWEEN
150 THE LAMP AND THE REGISTRATION PLATE 500x220

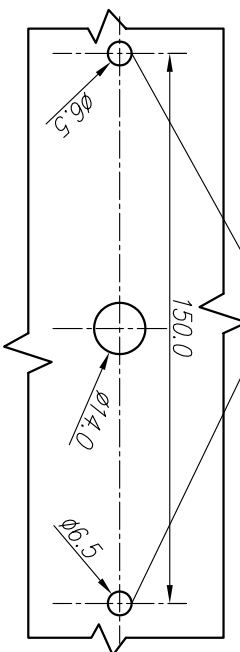


LAMPA TYLNA ZESPOLONA TYPU W29.L

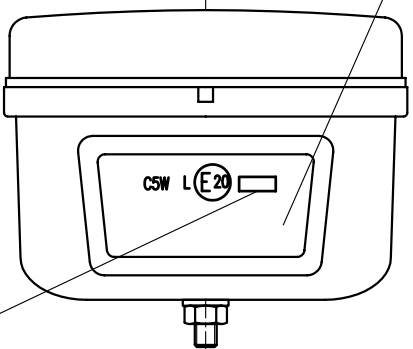
REAR LAMP ASSEMBLY TYPE W29.L



OTWORY W NADWOZIU DO MOCOWANIA
OPENINGS IN THE CARRIAGE TO FIX

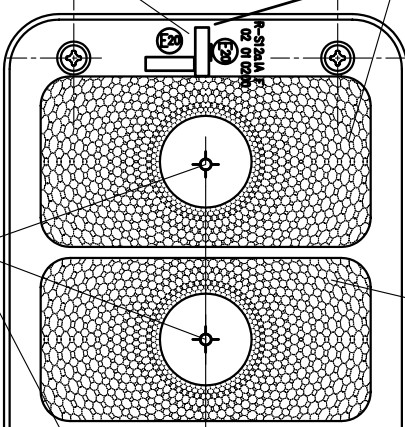


OŚWIETLENIE TYLNEJ TABLICY REJESTRACYJNEJ
REAR REGISTRATION PLATE ILLUMINATION DEVICE

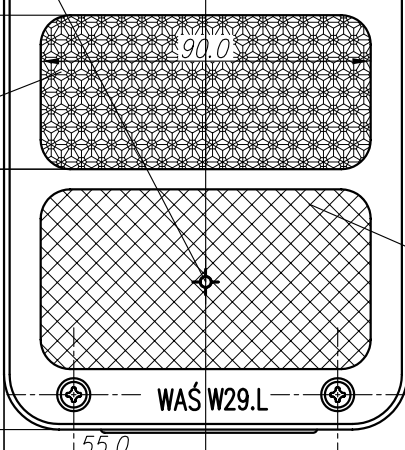


OSIE ODNIESIENIA
AXES OF THE REFERENCE

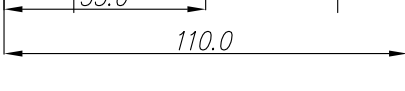
ŚWIATŁO TYLNE POZYCYJNE I HAMOWANIA
KŁOSZ BARWY CZERWONEJ
REAR POSITION AND STOP LAMP
LENS COLOUR RED



ŚWIATŁO TYLNE KIERUNKU JAZDY
KŁOSZ BARWY ŻÓLTEJ SAMOCHODOWEJ
REAR DIRECTION INDICATOR LAMP
LENS COLOUR AMBER



ŚWIATŁO TYLNE PRZECIWMGŁOWE
KŁOSZ BARWY CZERWONEJ
REAR FOG LAMP
LENS COLOUR RED



MIEJSCA NA NUMERY HOMOLOGACJI
PLACES FOR THE APPROVAL NUMBERS

ŚRODKI ODNIESIENIA
CENTERS OF THE REFERENCE

URZĄDZENIE ODBLASKOWE BARWY CZERWONEJ
RETROREFLECTING DEVICE LENS COLOUR RED

ZARÓWKI: ŚWIATŁA: KIERUNKU JAZDY, TYLNE PRZECIWMGŁOWE - 2 x P21W

TYLNE POZYCYJNE I HAMOWANIA - 1 x P21/5W

OSWIETLIENIA TABLICY REJESTRACYJNEJ - C5W

FLAMENT LAMPS: DIRECTION INDICATOR, REAR FOG LIGHT - 2 x P21W

REAR POSITION AND STOP LIGHTS - 1 x P21/5W

REAR REGISTRATION PLATE ILLUMINATION DEVICE - C5W

NINIEJSZY RYSUNEK JEST CZĘŚCIĄ WNIOSKU O HOMOLOGACJĘ
THIS DRAWING IS A PART OF THE APPLICATION FOR APPROVAL